

粕屋西小学校エリア防災マップ

Kasuyanishi elementary school Area Disaster Prevention Map

令和2年3月作成



1:4,000 一般の人が約10分で歩ける距離の目安(600m)



洪水浸水想定区域等(家屋倒壊等氾濫想定区域)

近年、想定を超える大規模な河川の氾濫、水害の激甚化などから水防法が改正(平成27年5月)され、多々良川水系及び宇美川水系の河川においても「洪水浸水想定区域図」が公表されました。これは水防法の規定により指定された区域において、想定し得る最大規模の降雨に伴う洪水による河川が氾濫した場合の浸水の状況を予測したものです。浸水想定区域等は、指定されていない区域でも浸水する場合があります。

河川名	想定最大規模(前記となる降雨)	福岡県告示番号(指定年月日) 洪水氾濫による危険性(家屋倒壊等)
多々良川水系	667mm(9時間)	福岡県告示第470号(平成30年4月27日) 家屋倒壊等(家屋倒壊・河岸浸食)
宇美川水系	674mm(9時間)	福岡県告示第471号(平成30年4月27日) 家屋倒壊等(河岸浸食)

粕屋西小学校エリアは、7つ(内橋一区・内橋二区・サンライフ区・多の津区・阿恵区・乙仲原西区・柚須区)の行政区で構成されています。エリアは、ほぼ平坦で中央には南東部から北西部にかけて須恵川が貫流しています。また、エリア外にはなりませんが、南側には宇美川、北側には多々良川が流れています。このエリアでは過去にも浸水や道路冠水が発生したことがあり、海抜が低いことからエリアの大部分が洪水浸水想定区域となっており、早めの避難が必要です。

凡例

洪水浸水想定区域

家屋倒壊等氾濫想定区域図(河岸浸食)
強い河川の流れにより河岸が浸食され、木造・非木造家屋の倒壊が発生するおそれがある区域

家屋倒壊等氾濫想定区域図(氾濫流)
堤防の決壊等により河川が氾濫した場合に、木造家屋の流出や倒壊等が生じるような強い水の流れが発生するおそれがある区域

最大浸水深

- 5.0m未満
- 3.0m未満
- 0.5m未満

指定緊急避難場所等

- 指定緊急避難場所・指定避難所
- 福祉避難所
- 指定緊急避難場所(民間施設)
- 要配慮者利用施設
- 粕屋町役場
- 警察署・交番
- 消防署

家族で話し合っておきたい事

- 家の中で安全な場所の確認
- 非常持出品などの備え
- 家族の役割分担はどうか
- 避難する場所はどこにするか
- 家族間の連絡方法
- 家族が最終的に出会う場所
- 災害時の家族との連絡方法 など

オリジナルマップの作成例

避難場所
災害が起こった時に避難する場所をあらかじめの手配しておきましょう。

危険な場所
川の近くなど、洪水時に危険となるような場所には印をつけておいて、その道は通らないようにしましょう。

目印となる場所
避難経路上で目印となる場所を書き込みましょう。特に曲がり角には分かりやすい目印を書き込みましょう。

避難経路
避難場所までの経路を書き込みましょう。

自宅
あなたの自宅を書き込みましょう。

避難の仕方

基本 「立ち退き避難」

災害が発生する前に、土砂災害警戒区域の外にある緊急避難場所などの安全な場所に避難する。

時間帯・屋外の状況で判断

- 夜間で視界が悪く、屋外へ出る危険な場合。
- 自宅の周辺がすでに浸水していたり、雨が強いため、屋外に出るとさらに危険な場合。

逃げおくれ 「屋内安全確保」

緊急時

- 自宅の2階以上(斜面から離れた部屋)
- 土石流が想定されている場所では、丈夫なコンクリートの建物へ

※危険を感じたら、避難行動などを待たずに自主避難を! 逃げ遅れによる被害が多くなっています。

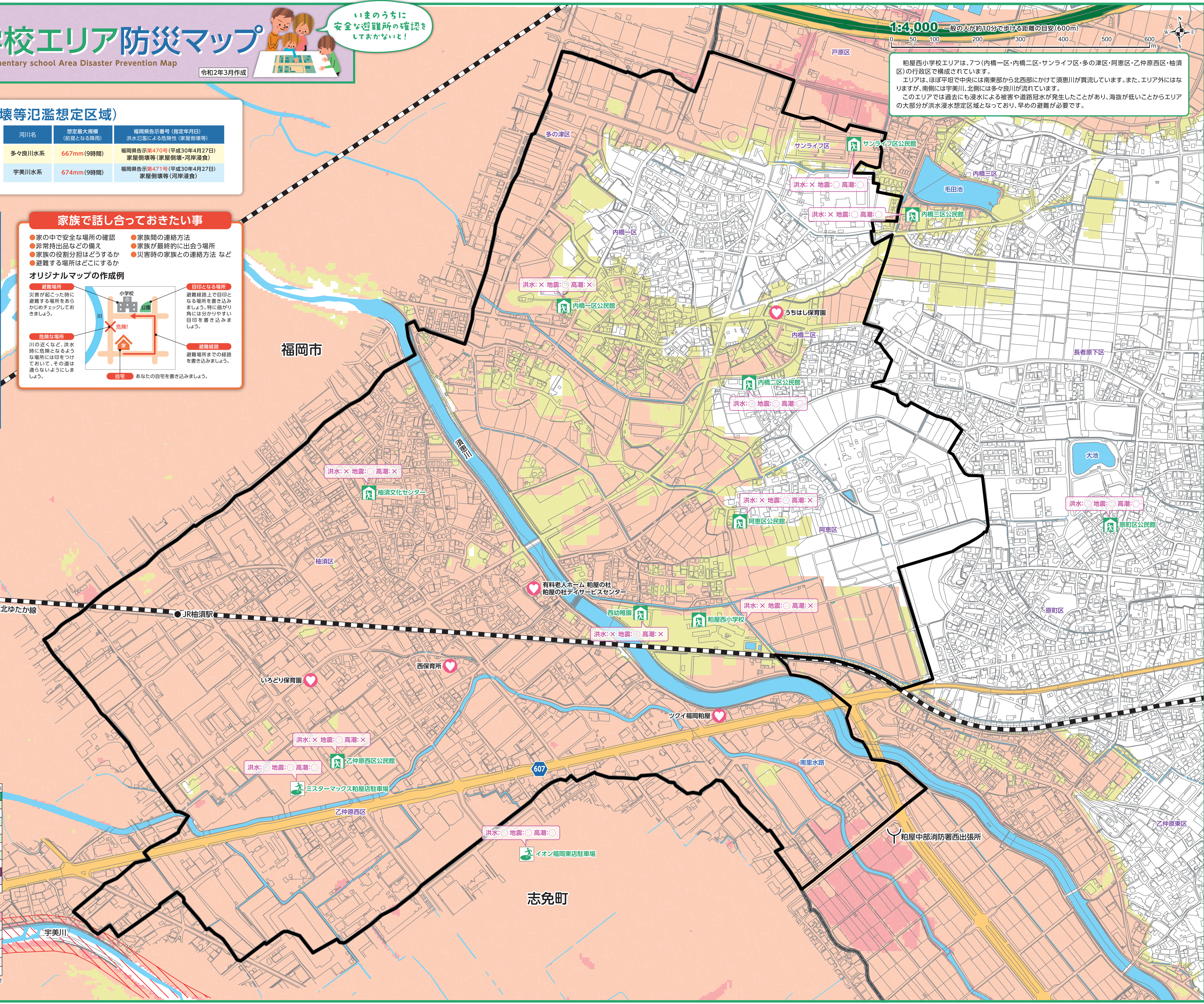
指定緊急避難場所・指定避難所

番号	施設名	洪水	地震	高潮	AED設置	標高(m)
指定緊急避難場所・指定避難所						
1	粕屋西小学校	×	○	×	○	6.9
2	西幼稚園	×	○	×	○	6.9
3	内橋一区公民館	×	○	×	×	5.0
4	内橋二区公民館	×	○	○	○	7.3
5	サンライフ区公民館	×	○	○	×	8.6
6	乙仲原西区公民館	×	○	×	×	4.5
7	阿恵区公民館	×	○	×	×	6.9
8	柚須文化センター	×	○	×	×	4.4
指定緊急避難場所(民間施設)						
1	ミスターマックス粕屋店駐車場	○	○	○	-	-
2	イオン福岡東店駐車場	○	○	○	-	-

洪水浸水想定区域内の要配慮者利用施設

番号	施設名	対象河川
1	西保育所	宇美川
2	うちはし保育園	多々良川
3	ツイ福岡粕屋	宇美川
4	粕屋の杜デイサービスセンター	宇美川
5	有料老人ホーム 粕屋の杜	宇美川
6	いろどり保育園	宇美川

※対象河川は水位周知河川に限定



福岡市

志免町

宇美川

粕屋中部消防署西出張所