

# 粕屋町防災マップ

Kasuya Town Disaster Prevention Map



いまのうちに  
安全な避難所の確認を  
しておかないと!

## 洪水浸水想定区域等(家屋倒壊等氾濫想定区域)

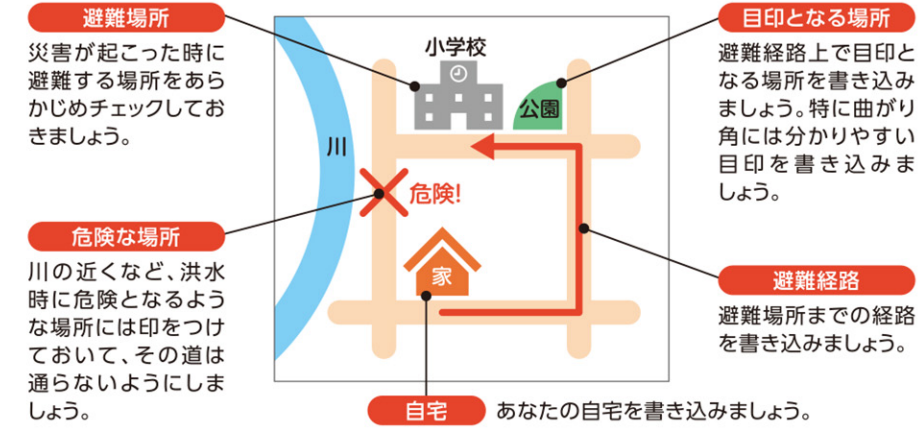
近年、想定を超える大規模な河川の氾濫、水害の激甚化などから水防法が改正(平成27年5月)され、多々良川水系及び宇美川水系の河川においても「洪水浸水想定区域図」が公表されました。これは水防法の規定により指定された区域において、想定される最大規模の降雨に伴う洪水による河川が氾濫した場合の浸水の状況を予測したものです。浸水想定区域等は、指定されていない区域でも浸水する場合や、実際の浸水深と異なる場合があります。

河川名	想定最大規模(前夜となる降雨)	福岡県告示番号(指定年月日)
多々良川水系	667mm(9時間)	福岡県告示第470号(平成30年4月27日) 家屋倒壊等(家屋倒壊・河津浸食)
宇美川水系	674mm(9時間)	福岡県告示第471号(平成30年4月27日) 家屋倒壊等(河津浸食)

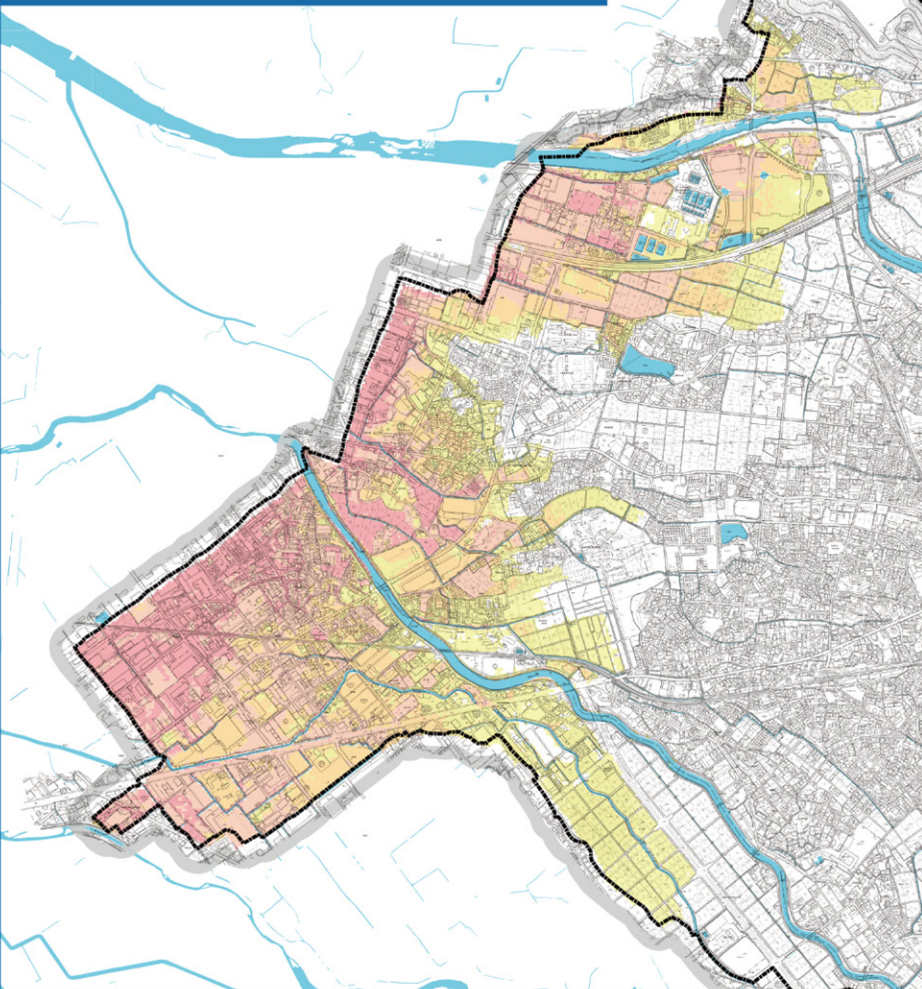
## 家族で話し合っておきたい事

- 家の中で安全な場所の確認
- 非常持出品などの備え
- 家族の役割分担はどうか
- 避難する場所はどこにするか
- 家族間の連絡方法
- 家族が最終的に出会う場所
- 災害時の家族との連絡方法 など

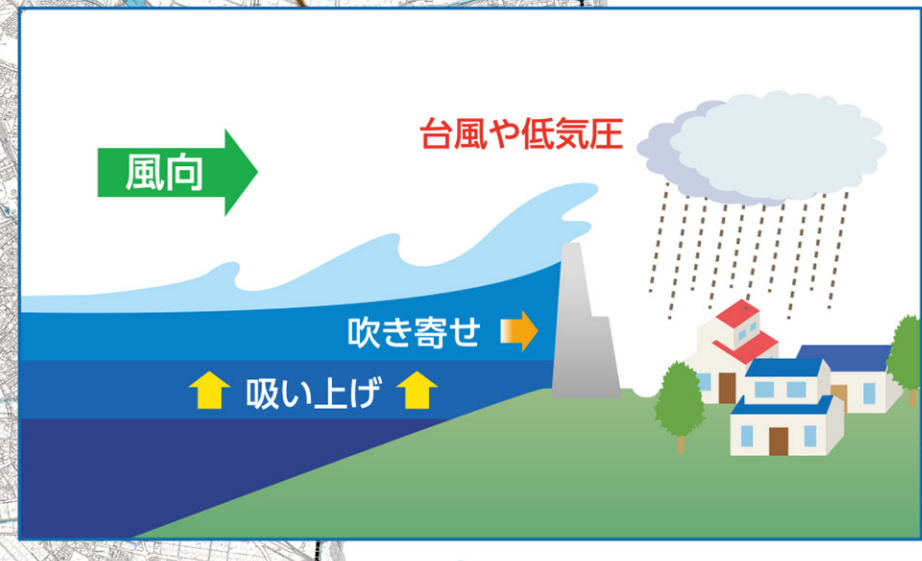
## オリジナルマップの作成例



## 高潮浸水想定区域図



高潮浸水想定区域は、水防法に基づき福岡県が高潮による浸水が想定される範囲、想定される水深を示した図です。高潮は台風等により吹き寄せ、潮位の上昇により発生し、さらに満潮時期が重なると被害が大きくなりますので注意してください。



令和元年5月20日  
白図(平成29年度)

## 避難の仕方

**基本 「立ち退き避難」**  
災害が発生する前に、土砂災害警戒区域の外にある緊急避難場所などの安全な場所に避難する。

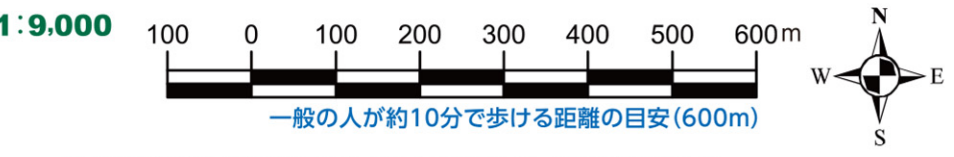
↓  
時間帯・屋外の状況で判断  
● 自宅の危険が著しく、逃げ出しと判断した場合、自宅の危険がすでに著しくなったり、逃げたため、屋外に出るとさらに危険な場合。

## 逃げおくれ 「屋内安全確保」

● 自宅の2階以上(斜面から離れた部屋)

● 土石流が想定されている場所では、丈夫なコンクリートの建物へ。

※危険を感じたら、避難経路などを待たずに自主避難を!逃げ遅れによる被害が多くなっています。



## 指定緊急避難場所・指定避難所・福祉避難所

番号	施設名	洪水	地震	高潮	標高(m)
<b>指定緊急避難場所・指定避難所</b>					
1	大川小学校	×	○	○	9.0
2	仲原小学校	○	○	○	11.3
3	粕屋西小学校	×	○	×	6.9
4	粕屋中央小学校	○	○	○	14.8
5	粕屋中学校	×	○	○	10.9
6	粕屋東中学校	○	○	○	12.0
7	大川幼稚園	×	○	○	9.9
8	仲原幼稚園	○	×	○	8.4
9	西幼稚園	×	○	×	6.9
10	中央幼稚園	○	○	○	12.7
11	仲原保育所	○	×	○	8.8
12	中央保育所	○	×	○	12.1
13	粕屋町役場	○	○	○	23.8
14	サンレイクかすや	○	○	○	27.5
15	かすや子ども館	○	○	○	27.5
16	福祉センター ※1	○	○	○	22.9
17	かすやドーム	○	○	○	27.5
18	粕屋フォーラム	○	○	○	15.0
19	県立福岡越前高校	○	○	○	15.8
20	大隈公民会館	○	○	○	29.0
21	江辻区公民館	×	○	○	12.8
22	戸原区公民館	×	○	○	10.7
23	長者原上区公民館	○	○	○	23.5
24	長者原中区公民館	○	○	○	13.9
25	長者原下区公民館	×	○	○	10.3
26	内橋一區公民館	×	○	×	5.0
27	内橋二區公民館	○	○	○	7.3
28	内橋三區公民館	×	○	○	8.5
29	朝日区公民館	×	○	○	17.3
30	長戸区公民館	×	○	○	13.2
31	サンライズ区公民館	×	○	○	8.6
32	酒粕区公民館	○	○	○	13.0
33	甲原区公民館	○	○	○	13.8
34	廣興区公民館	○	○	○	21.0
35	花ヶ浦区公民館	○	○	○	18.7
36	乙仲西区公民館	×	○	×	4.5
37	若宮区公民館	○	○	○	14.8
38	原町区公民館	○	○	○	10.8
39	阿曇区公民館	×	○	×	6.9
40	地須文化センター	×	○	×	4.4
41	江辻山合会	○	○	○	9.4
42	江辻第二集会所	○	○	○	13.1
43	広田組合集会所	×	○	×	5.5
<b>指定緊急避難場所</b>					
1	粕屋中央スポーツ公園	○	○	○	15.6
2	なかのほら防災公園	○	○	○	12.3
<b>指定緊急避難場所(民間施設)</b>					
1	成榮寺(本堂)	○	×	○	
2	成榮寺(駐車場)	○	○	○	
3	大隈生産森林組合所有地(現ゲートボール場用地)	○	○	○	
4	大隈生産森林組合所有地(現納骨堂用地)	○	○	○	
5	JA粕屋本所駐車場	○	○	○	
6	福岡市水道局・水道企業団多々良川浄水場グラウンド	×	○	○	
7	やすらぎ会館かすや斎場駐車場	○	○	○	
8	ミスターマックス粕屋店駐車場	○	○	○	
9	河合製氷冷蔵第2物流センター・駐車場・食堂	×	○	×	
<b>福祉避難所</b>					
1	特別養護老人ホーム等 緑の里	○	○	○	
2	緑の里ショートステイ Kizuna	○	○	○	

## 洪水浸水想定区域内の要配慮者利用施設

番号	施設名	対象河川
1	粕屋中学校	宇美川
2	大川小学校	多々良川
3	大川幼稚園	多々良川
4	西保育所	宇美川
5	大川小学校児童保育所	多々良川
6	大川保育園	多々良川
7	うちはし保育園	多々良川
8	コスモスA/コスモスB	多々良川
9	ローズ短期入所事業所	多々良川
10	小規模多機能型居宅介護サービスかどまつ	多々良川
11	ツクイ福岡粕屋	宇美川
12	粕屋の社デザイナーサービスセンター	宇美川
13	有料老人ホーム 粕屋の社	宇美川

※対象河川は水位高潮河川に限定

## 凡例

**洪水浸水想定区域**

- 家屋倒壊等氾濫想定区域(河津浸食)
- 強い河川の流れにより河岸が浸食され、木造・非木造家屋の倒壊が発生するおそれがある区域
- 家屋倒壊等氾濫想定区域(氾濫流)
- 堤防の決壊等により河川が氾濫した場合に、木造家屋の流出や倒壊等が生じるような強い水の流れが発生するおそれがある区域

**最大浸水深**

- 5.0m未満
- 3.0m未満
- 0.5m未満

**指定緊急避難場所等**

- 指定緊急避難場所・指定避難所
- 福祉避難所
- 指定緊急避難場所(民間施設)
- 要配慮者利用施設
- 粕屋町役場
- 警察署・交番
- 消防署

**土砂災害警戒区域等**

- 急傾斜
- 土砂災害警戒区域(土砂災害のおそれがある区域)
- 土砂災害特別警戒区域(崩壊の危険が著しく、住民に大きな被害が生じやすい区域)