

# 水害について



大雨は、天気予報で予測ができます。大雨に関する予報が出されたら、自分に合った方法で最新の気象情報を入手し、福岡県や粕屋町から出される情報に注意し、いざというときの避難に備えましょう。洪水浸水想定区域や土砂災害警戒区域等にお住まいの方は特に早めの避難が必要です。注意しましょう。

ただし、避難に関する情報が出されていなくても、**少しでも身の危険を感じたら、自主的に早めの避難をしてください。**

## 避難とは？

避難とは、災害から身を守るための行動であり、避難場所に行くことだけが避難ではありません。暗くなったの徒歩による避難や、増水している川の近くを通過する避難は大変危険です。状況によっては、自宅の2階や近くの頑丈な建物に避難する方が安全な場合があります。状況に応じて適切な避難行動をとりましょう。

浸水の深さ

### 0.5m未満の浸水

● 床下浸水



#### 自宅にとどまる



- むやみな移動はかえって危険
- 屋内待避

### 0.5～3m未満の浸水

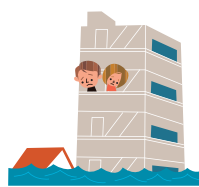
● 床上浸水

少なくとも



#### 自宅の2階

危険のない近くの高い建物



- 自宅や近くの丈夫な建物の2階以上にとどまる
- 垂直避難

時間と安全な避難経路が確保されていれば

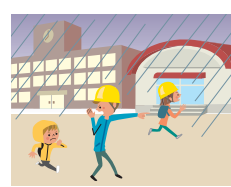
### 3m以上の浸水

● 2階以上が浸水



#### 浸水しない場所

(避難場所、道路、空き地、高台など)



- 安全な場所へ避難する
- 水平避難

## 危険が迫ったら、命を守る最低限の行動をとってください！

### 土砂災害について

土砂災害は突発的に発生し、すさまじい破壊力で一瞬にして人命や財産を奪ってしまいます。土砂災害の発生を予測するのは困難ですが、発生前には前兆現象が見られる場合があります。

粕屋町では、**大隈区・江辻区・長者原上区・駕与丁区**の各一部が**土砂災害警戒区域等に指定**されています。指定された区域では、大雨による土砂災害が発生するおそれがあり、早めの避難が必要になります。

また、土砂災害は雨がやんだ後にも注意が必要です。これまでに降った雨が土の中に残り、土砂災害が発生するおそれがあります。

